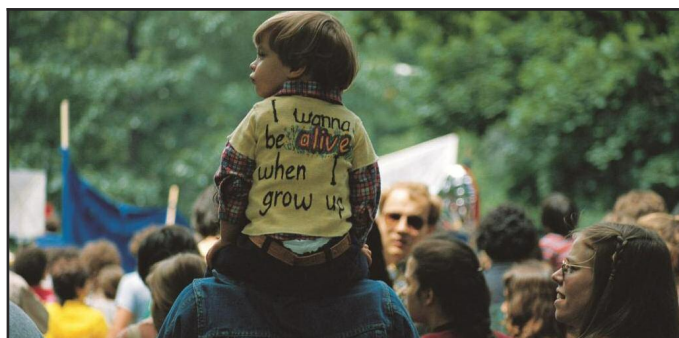


## SINTESI AMBIENTALE DELLE CITTÀ ITALIANE

Gli indicatori di seguito riportati sono una parte dell'intero set pubblicato nel XIII Rapporto "Qualità dell'ambiente urbano".

I dati presentati in queste schede sono strettamente riferiti al livello amministrativo **comunale**.

Ogni tabella contiene il periodo di riferimento e altre informazioni utili alla comprensione del dato.



### DEMOGRAFIA

	FONTE E ANNO DI RIFERIMENTO	DATO LOCALE
<b>Popolazione residente</b> (numero di abitanti)	Dati ISTAT 2016	
<b>Superficie</b> (km <sup>2</sup> )		
<b>Densità demografica</b> (ab/km <sup>2</sup> )		



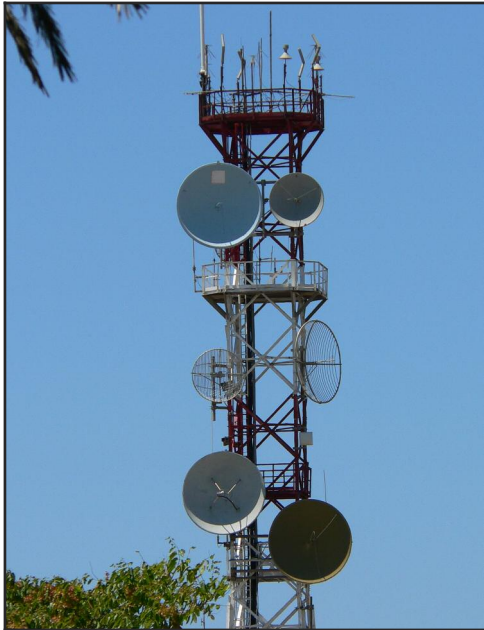
# INQUINAMENTO ATMOSFERICO

<b>Particolato atmosferico PM<sub>10</sub></b>  valore limite annuale: 40 µg/m <sup>3</sup>  valore limite giornaliero: 50 µg/m <sup>3</sup> (da non superare più di 35 volte/anno)	FONTE E ANNO DI RIFERIMENTO		
	Dati SNPA 2016	Numero di centraline	
		Numero massimo di giorni di superamento del limite giornaliero	
		Concentrazione media annua massima µg/m <sup>3</sup>	
	Dati SNPA al 10/12/2017	Numero massimo di giorni di superamento del limite giornaliero	

<b>Polveri sottili PM<sub>2,5</sub></b>  valore limite annuale: 25 µg/m <sup>3</sup>	FONTE E ANNO DI RIFERIMENTO		
	Dati SNPA 2016	Numero di centraline	
		Concentrazione media annua massima µg/m <sup>3</sup>	

<b>Biossido di azoto: NO<sub>2</sub></b> valore limite annuale: 40 µg/m <sup>3</sup>	<b>FONTE E ANNO DI RIFERIMENTO</b>		
	Dati SNPA 2016	Numero di centraline	
		Concentrazione media annua massima µg/m <sup>3</sup>	

<b>Ozono: O<sub>3</sub></b> <b>Soglia di informazione:</b> 180 µg/m <sup>3</sup> media mobile massima giornaliera 120 µg/m <sup>3</sup>	<b>FONTE E ANNO DI RIFERIMENTO</b>		
	Dati SNPA 2016	Numero di centraline	
		Numero massimo di giorni di superamento dell’obiettivo a lungo termine	
		Numero massimo di ore di superamento della soglia di informazione	
	Dati SNPA estate 2017	Numero di centraline	
		Numero massimo di giorni di superamento dell’obiettivo a lungo termine	
		Numero massimo di ore di superamento della soglia di informazione	



# INQUINAMENTO ELETTROMAGNETICO

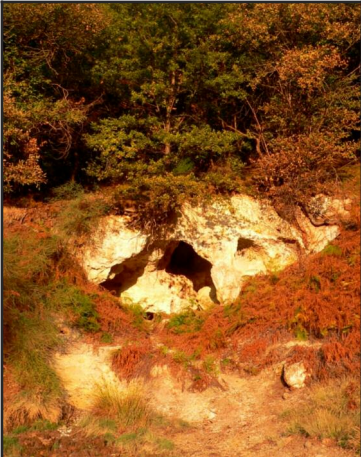
CAMPI ELETTROMAGNETICI DA STAZIONI RADIO BASE PER LA TELEFONIA MOBILE

NUMERO STAZIONI RADIO BASE	NUMERO STAZIONI RADIO BASE OGNI MILLE ABITANTI	NUMERO DI SUPERAMENTI DEI LIMITI DI LEGGE (dal 1999 al 2016)
Dati SNPA 2016		



# SISTEMI PRODUTTIVI

	FONTE E ANNO DI RIFERIMENTO	DATO LOCALE
Numero di installazioni AIA statali (autorizzazione integrata ambientale)	Elaborazioni ISPRA su dati MATTM  giugno 2017	
Numero di installazioni AIA regionali (Autorizzazione Integrata Ambientale)	Dati SNPA e MATTM	
Numero di stabilimenti soggetti alla dichiarazione PRTR (European Pollutant Release and Transfer Register)	Dati ISPRA 2015	



# SUOLO

CONSUMO DI SUOLO			
Ettari consumati	% di suolo consumato	Sprawl urbano	COSTI annuali In termini di perdita di servizi ecosistemici
Dati SNPA 2016			

## RISCHIO FRANE

**DENSITÀ DEI  
FENOMENI FRANOSI**

**DENSITÀ DEI  
FENOMENI FRANOSI**  
su 119 Comuni

Elaborazione ISPRA su dati PAI 2016

## OPERE DI MITIGAZIONE CONTRO IL DISSESTO

**Numero di interventi  
sul territorio**

**Importo complessivo degli interventi**


Dati ISPRA 2016



# SITI CONTAMINATI

	FONTE E ANNO DI RIFERIMENTO	Numero di siti totali	% di siti con procedimenti conclusi
Numero di siti contaminati di interesse nazionale (SIN)	Elaborazione ISPRA su dati MATTM 2016		
Numero di siti locali	Dati SNPA e Regioni 2016/2017		



	ACQUA		
	FONTE E ANNO DI RIFERIMENTO		DATO LOCALE
PERDITE	DATI ISTAT 2015	Perdite totali reti idriche	
DEPURAZIONE	DATI SNPA 2016	% di acque reflue convogliate in rete fognaria	
		% di acque reflue depurate	
		% di conformità degli scarichi ai limiti di legge	
QUALITÀ DELLE ACQUE SUPERFICIALI	Dati SNPA 2016	% corpi idrici in stato chimico buono	
		% corpi idrici in stato ecologico buono	

	FONTE E ANNO DI RIFERIMENTO		DATO LOCALE
BALNEAZIONE	Dati Ministero della Salute 2016	Numero di acque	
		Numero di acque con classificazione eccellente	
	Dati SNPA estate 2017	% di controlli routinari conformi ai limiti di legge	
OSTREOPSIS OVATA	Dati SNPA 2016	Presenza/Assenza	
		Numero di siti che hanno superato il limite sanitario (10mila cell/litro)	



# RIFIUTI URBANI

	FONTE E ANNO DI RIFERIMENTO	DATO LOCALE
PRODUZIONE (tonnellate)	Dati ISPRA 2016	
PRODUZIONE PRO CAPITE kg/(ab*anno)		
RACCOLTA DIFFERENZIATA (%)		



# INFRASTRUTTURE VERDI

	FONTE E ANNO DI RIFERIMENTO	DATO LOCALE
Rete natura 2000 (numero di siti)	Elaborazione ISPRA su dati MATTM 2017	
Piano del verde (sì/no e anno di approvazione)	Dati ISTAT 2016	
Verde pubblico + aree naturali protette (% sul territorio comunale)	Dati ISTAT 2016	